



Bedienungsanleitung

Schnell



Effektiv



Einfach



Wie gelangen Bettwanzen in mein Zuhause?

Bettwanzen können nicht fliegen. Sie wandern von Zimmer zu Zimmer oder von Gebäude zu Gebäude, indem sie sich und ihre Eier an Gegenständen wie Kleidung und Koffern festheften. Weibliche Bettwanzen neigen dazu, nach der Paarung an einen neuen Ort zu reisen. Ein Weibchen kann mehrere Wochen nach der Paarung Eier legen, sodass bereits eine einzige Wanze zu einem Befall führen kann.

Der Ranger ist ein wirksames Hilfsmittel zur Vermeidung der Ausbreitung von Bettwanzen, Käfern, Läusen und anderen Schädlingen. Diese Anleitung enthält die grundlegenden Richtlinien für den sachgemäßen Gebrauch. Bitte lesen Sie alle Anweisungen.

Produktmerkmale

Vernichtet Bettwanzen
100% wirksam, nicht giftig,
chemikalienfrei und sicher

Großes Fassungsvermögen
Fasst problemlos Koffer,
Kleidung, Bettzeug, Bücher
und andere
Haushaltsgegenstände



Faltbares Design
Leichte, tragbare Einheit, für Reisen
oder Lagerung zusammenklappbar

Digitales Thermometer
Bestätigt, dass die Temperatur
49°C erreicht, um alle
Bettwanzen und Eier
abzutöten

Eingebauter Timer
Schaltet sich nach Abschluss
der Behandlung automatisch
ab

## Wie funktioniert der Ranger?

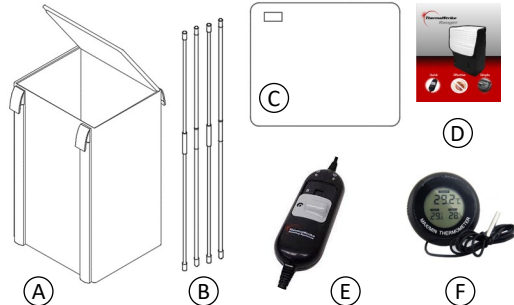
Der Ranger erzeugt gleichmäßige Wärme auf allen sechs Seiten und reguliert die Wandtemperatur auf etwa 69 °C (vergleichbar mit einem gewerbliche Wäschetrockner oder dem Armaturenbrett eines in der Sonne geparkten Autos). Die Oberfläche ist warm, verbrennt oder beschädigt jedoch die meisten Gegenstände nicht.

Während eines Heizzyklus steigt die Kerntemperatur zunächst langsam an und erhöht sich dann, sobald die Wärme von allen Seiten eindringt. **Obwohl Bettwanzen und andere Insekten bereits bei niedrigen Temperaturen abgetötet werden, empfehlen wir eine Einwirkzeit von 30 Minuten bei 49°C im Kern**, um sicherzustellen, dass die letale Temperatur für Bettwanzen im gesamten Inhalt des Rangers erreicht wurde.

Diese Tabelle wurde von der National Pest Management Association bereitgestellt, um zu veranschaulichen, wie verschiedene Kombinationen aus Zeit und Temperatur eine tödliche Wirkung auf alle Lebensstadien erzielen. Legen wir los.

Temperatur zum Abtöten von Bettwanzen & Eiern	
Temperatur	Einwirkzeit
48°C (118°F)	90 Minuten
49°C (120°F)	30 Minuten
50°C (122°F)	< 1 Minute

## Teileliste



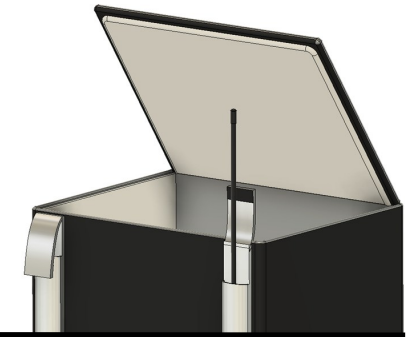
- (A) Ranger mit Timer-Schalter
- (B) Vier Stangen
- (C) Weißes Bodenpanel
- (D) Bedienungsanleitung
- (E) Timer
- (F) Thermometer mit Batterien

Sollten Teile fehlen oder beschädigt sein, senden Sie bitte eine E-Mail an ThermalStrike für einen Ersatz. Bitte geben Sie Ihre Lieferadresse und Bestellnummer an.

## Aufbau und Verwendung

### Schritt 1: Alle vier Stangen in die Führungshülsen einführen

Legen Sie das Gerät auf eine flache Oberfläche. Es gibt vier Stangen, die in Haltebändern an der Vorder- und Rückseite des Geräts eingeschoben werden. Zur leichteren Entnahme sollte das weiße Ende der Stange zuerst eingeschoben werden.



### Schritt 2: Bodenpanel einlegen



Der Ranger wird mit einem harten Kunststoffboden geliefert, der vor dem Befüllen auf den Boden des Geräts gelegt werden muss.

Der Boden schützt die Heizelemente vor schweren Kofferrädern oder anderen Gegenständen und gewährleistet eine gleichmäßige Erwärmung des Bodens.

**STELLEN SIE SICHER, DASS DAS BODENPANEL KEINE WANDABSCHNITTE UNTER DEM BODEN EINKLEMMT**

### Schritt 3: Timer anschließen

Schließen Sie den ThermalStrike-Timer an den Ranger an. Der Stecker kann in beide Richtungen eingesteckt werden.



## Beladung und Behandlung von Gegenständen

**Koffer, Rucksäcke und Handtaschen:** Der Ranger behandelt die meisten Handgepäckstücke und mittelgroße Koffer bis zu einer Größe von 74 cm. Entfernen Sie alle unten aufgeführten Gegenstände. Das Gepäck kann während der Behandlung geschlossen und mit Inhalt belassen werden.

**Bettzeug und Kissen:** Der Ranger kann wie ein Wäschekorb befüllt werden. Er kann Federbetten, Memory-Foam-Kissen, Decken und andere Bettwaren behandeln.

**Müllbeutel und Aufbewahrungsbehälter:** Bei einem Befall können eingepackte Gegenstände direkt in den Ranger gelegt werden. Wir empfehlen auch Aufbewahrungsbehälter für kleine Gegenstände.

**Bücher und Papiere:** Diese Gegenstände können ohne Bedenken im Ranger gestapelt werden. Dichte Gegenstände (wie Papierstapel, große Bücher oder Akten) können eine längere Behandlungszeit erfordern. Etwas Abstand zwischen den Büchern kann die Behandlungszeit verkürzen.

**Kleidung und Stoffe:** Wärme ist sicher für Wolle, Seide, Synthetikfasern, Baumwolle, Leder und vieles mehr

**Sonstiges:** Die Junk-Schublade, der Radiowecker, die CD-Sammlung—all das ist kein Problem. Bei spezifischen Fragen wenden Sie sich bitte an uns. Schwere Gegenstände sollten zur besseren Standfestigkeit unten platziert werden.



ThermalStrike führt Wärmebehandlungen seit 2009 durch. Die meisten Gegenstände können stundenlang behandelt werden, aber einige sollten vermieden oder mit Vorsicht behandelt werden. Weitere Details finden Sie auf [thermalstrike.com](http://thermalstrike.com).



**Niemals Hitze Behandeln**  
Medikamente, Schokolade, wach-  
sartige Produkte wie Kosmetika,  
Wachsmalstifte & Deodorants

**Zeit überwachen**  
Orthopädische Schuhe,  
Computer und Elektronik,  
teure Weine

**Fragen? Anleitungsvideos auf [ThermalStrike.com](http://ThermalStrike.com)**

## Timer-Steuerung

Der Ranger ist mit einem Timer ausgestattet, der sich am Ende eines Heizzyklus automatisch abschaltet. Der Timer kann auf 2, 4 oder 8 Stunden eingestellt werden. Der Timer kann neu gestartet werden, indem der Schalter in die Aus-Position gebracht und eine neue Timer-Einstellung gewählt wird.

### Empfohlene Timer-Einstellungen

<b>8 Stunden</b>	<b>Sorglos / Maximale Wirksamkeit</b> Ermöglicht eine vollständige Wärmedurchdringung aller Gegenstände für einen sorgenlosen Betrieb . <i>Bei bekanntem Bettwanzenkontakt sollte ein vollständiger 8-Stunden-Zyklus verwendet werden.</i>
<b>4 Stunden</b>	<b>Handgepäck &amp; mittelgroße Gegenstände</b> Ein typisches Hartschalenhandgepäck benötigt etwas mehr als 3 Stunden, ein großer Aufgabekoffer etwa 4 Stunden. Wir empfehlen, das Thermometer zu verwenden, um sicherzustellen, dass das System eine Temperatur von mindestens 49°C erreicht.
<b>2 Stunden</b>	<b>Leere Koffer &amp; kleinere Gegenstände</b> Geeignet für leere Koffer nach dem Auspacken. Auch für hitzeempfindliche Gegenstände wie Computer (siehe <a href="http://thermalstrike.com">thermalstrike.com</a> für mehr Informationen).



Die blaue Leuchte zeigt an, dass der Heizvorgang aktiv ist. Sobald der gewählte Heizzyklus abgeschlossen ist, erlischt die blaue Leuchte.



Die grüne Leuchte zeigt an, dass das Steuergerät mit einer funktionierenden Steckdose verbunden ist.

## Temperaturüberwachung

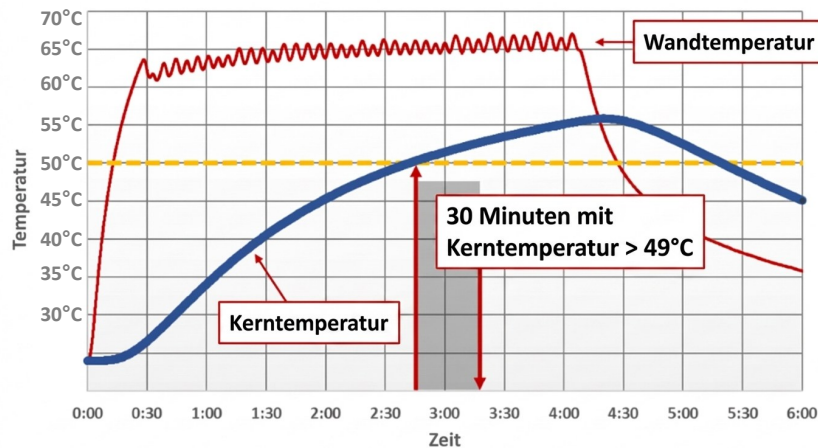
Die meisten Kunden stellen den Timer auf 8 Stunden ein und können sicher sein, dass der Ranger Koffer, Kleidung und persönliche Reiseartikel vollständig behandelt, ohne das Thermometer verwenden zu müssen.

Für Benutzer, die kürzere Behandlungszeiten wünschen oder eine ungewöhnlich dichte Beladung wie Dutzende von Büchern behandeln möchten, stellen wir ein Thermometer zur Verfügung, um die Temperatur im Inneren des Geräts während der Behandlung zu überwachen.

Der Thermometerkörper sollte außerhalb des Geräts platziert werden, während die Silbersonde durch den Reißverschluss geführt und in der Mitte der zu behandelnden Gegenstände positioniert wird, um die „Kerntemperatur“ zu messen.

Der Ranger hat einen Timer, der das Heizsystem automatisch abschaltet, daher ist die während der Behandlung erreichte Maximaltemperatur entscheidend. Drücken Sie zwischen den Behandlungen „Reset“ am Thermometer, um die Maximaltemperatur zurückzusetzen.

### Typische 4-Stunden-Behandlung von Handgepäck

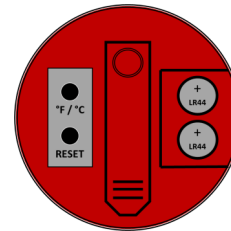


**DIE BEHANDLUNG IST ABGESCHLOSSEN, WENN: DIE TEMPERATUR 30 MINUTEN LANG ÜBER 49°C LAG, ODER SOFORT BEI TEMPERATUREN ÜBER 52°C.**

## ThermalStrike Digitales Thermometer

Ein Kabelthermometer wird mit dem Ranger geliefert (Farbe kann variieren). Der Thermometerkörper sollte am Gerät befestigt werden, während die Silbersonde in der Mitte der zu behandelnden Gegenstände platziert wird.

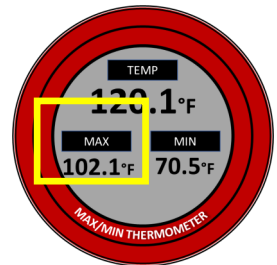
Auf der Vorderseite des Thermometers kann sich eine Schutzfolie befinden. Diese kann entfernt und entsorgt werden.



Batterien werden mit der Knopfseite nach unten eingelegt, sodass das „+“-Zeichen und die Beschriftung sichtbar sind.

Zwei Knöpfe auf der Rückseite des Thermometers ermöglichen es dem Benutzer, zwischen Fahrenheit und Celsius zu wählen und die Min/Max-Temperaturen zurückzusetzen.

Da der Ranger über einen Timer verfügt, der das Heizsystem automatisch abschaltet und den Abkühlvorgang einleitet, ist die während der Behandlung erreichte Maximaltemperatur die wichtigste Zahl. Drücken Sie zwischen den Behandlungen Reset am Thermometer.



### Schnelle Fehlerbehebung – Leerer Bildschirm

Wenn das Thermometer die Temperatur nicht sofort anzeigt oder flackert, haben die Batterien möglicherweise keinen Kontakt. Prüfen Sie, ob die Batteriefachklappe bündig mit dem Thermometergehäuse ist. Entfernen Sie die Batterien und heben Sie die Lasche unter der Batterie mit einem Bleistift an. Wenn das Problem dadurch nicht behoben wird, wenden Sie sich an uns für Ersatz.

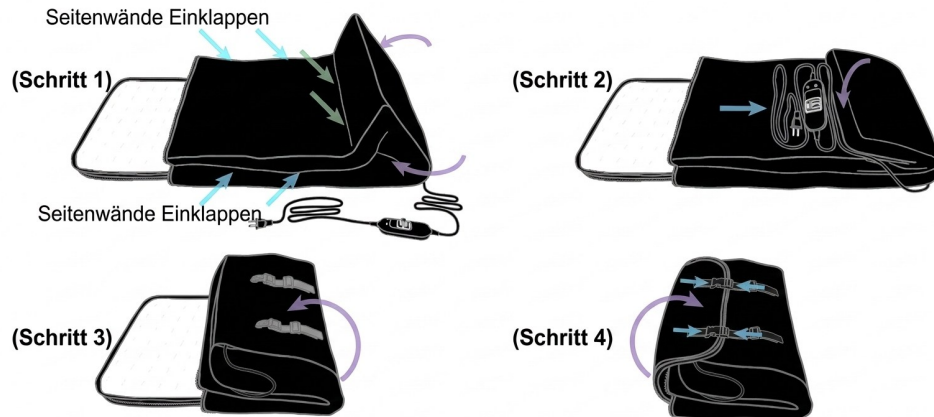
**TEMP  
HHH**

Wenn die Anzeige „HHH“ zeigt, bedeutet dies, dass die Temperatur über 70°C gestiegen ist und die Behandlung abgeschlossen ist. Dies liegt im Betriebsbereich des Rangers.

## Pflege und Lagerung

Der Ranger ist für eine einfache Lagerung zusammenklappbar und wurde so konzipiert, dass er sich wie eine Papiertasche falten lässt. Die inneren PVC-Schichten können mit den meisten milden Haushaltsreinigern abgewischt werden.

**Falten:** Entfernen Sie die Stangen und das Bodenpanel. Legen Sie das Gerät wie abgebildet flach auf den Rücken. Stecken Sie die Seitenwände in die Mitte des Geräts. Beginnen Sie, das Gerät von unten zu falten (nicht zu rollen). Bringen Sie den Deckel über die Oberseite und schnappen Sie die Aufbewahrungsriemen ein.



**PRO TIP** DER RANGER WURDE SO KONZIPIERT, DASS ER IN EINEN HANDGEPÄCKKOFFER PASST – IDEAL FÜR DIE AUFBEWAHRUNG

## Andere Schädlinge als Bettwanzen

Wärme wird seit Jahren zur Schädlingsbehandlung eingesetzt, und der Ranger ist darauf ausgelegt, Temperaturen aufrechtzuerhalten, die gegen eine Vielzahl von Schädlingen und Krankheitserregern wirksam sind. Die hier angegebenen Richtlinien sind für die Behandlung einer Reihe von Schädlingen geeignet, darunter Teppichkäfer, Motten, Milben und Läuse.

## Betriebsumgebung (Temperatur & Elektrizität)

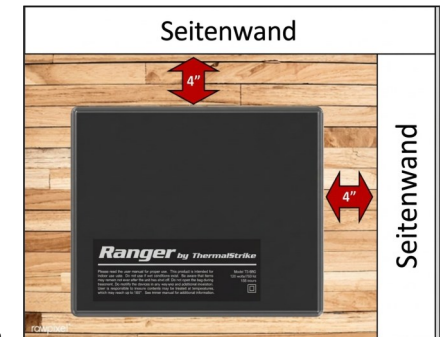
**Temperaturen:** Der ThermalStrike Ranger ist ein doppelt isoliertes Elektrogerät für den Innenbereich. Das Gerät kann jedoch auch in Garagen mit Temperaturen über 10°C verwendet werden.

Die Außenflächentemperatur des Rangers beträgt etwa 27°C und beeinflusst die Raumtemperatur nicht wesentlich und löst keine Feuersprinkleranlagen aus.

Der Ranger verfügt über sieben Thermostate für Sicherheit und Temperaturregelung. Für einen ordnungsgemäßen Betrieb muss rund um die Außenseite des Geräts ein Freiraum von mindestens 10 cm eingehalten werden, und es darf nichts an den Ranger angelehnt werden.

Der Ranger ist sicher auf Teppich, Parkett, Linoleum oder anderen Bodenbelagsoberflächen. Bei Aufstellung auf einer Betonplatte unter 15°C sollte ein Handtuch oder Karton unter das Gerät gelegt werden, um den Stromverbrauch zu reduzieren.

**Elektrisch:** Der Ranger ist CE-zertifiziert und in 120-V- und 220-V-Versionen verfügbar. Die maximale Leistungsaufnahme beträgt 370 Watt und reduziert sich, sobald die Temperaturen erreicht sind. Die 120-V-Version kann außerhalb der USA mit einem 500-Watt-Abwärtstransformator verwendet werden.



## Kontaktinformationen

Weitere Betriebsdetails finden Sie auf ThermalStrike.com. Wenn Sie Hilfe benötigen oder Kommentare haben, können Sie sich direkt an unsere Ingenieurgruppe in Colorado wenden. Wir bemühen uns ständig um Verbesserungen und sprechen gerne mit Kunden. Wir beantworten ihre Fragen so schnell wie möglich – schreiben Sie uns, rufen Sie an oder schicken Sie eine SMS.

Michael Lindsey  
Betriebsleiter  
Fort Collins, Colorado  
support@thermalstrike.com  
Direkt Tel.: (970) 672-7884

**PRO TIP** KUNDENDIENST DIREKT DURCH DEN ERFINDER VON THERMAL-STRIKE.

### ZUSÄTZLICHE SICHERHEITSHINWEISE

ZUR VERMEIDUNG VON VERBRENNUNGEN, ELEKTRISCHEM SCHLAG, BRAND UND PERSONENSCHÄDEN MUSS DIESES PRODUKT GEMÄSS DEN FOLGENDEN ANWEISUNGEN VERWENDET WERDEN:

1. Lesen Sie alle Anweisungen / bewahren Sie diese Anleitung auf.
2. Prüfen Sie die Innenauskleidung vor jeder Verwendung sorgfältig. Entsorgen Sie das Gerät, wenn die Innenauskleidung Anzeichen von Verschleiß zeigt.
3. Gerät NICHT von Kindern verwenden lassen. Lassen Sie das Gerät nicht unbeaufsichtigt, wenn Kinder anwesend sind.
4. Gerät NICHT in Wasser tauchen oder bei sichtbar nassen Bedingungen verwenden.
5. Gerät NICHT modifizieren oder zusätzliche Isolierung um das Gerät anbringen.
6. Halten Sie beim Betrieb einen Mindestabstand von 10 cm um das Gerät ein.
7. Dieses Produkt ist nur für den Innenbereich bestimmt.
8. Ziehen Sie das Gerät niemals am Kabel. Verwenden Sie das Kabel nicht als Griff.
9. Dieses Gerät hat einen polarisierten Stecker (ein Kontakt ist breiter als der andere). Versuchen Sie nicht, diesen Stecker zu modifizieren oder diese Sicherheitsfunktion zu deaktivieren.
10. Beachten Sie, dass die Gegenstände auch nach dem Abschalten des Geräts noch heiß sein können.



ThermalStrike führt Wärmebehandlungen seit 2009 durch. Die meisten Gegenstände können stundenlang ohne Bedenken behandelt werden, einige sollten jedoch vermieden oder mit Vorsicht behandelt werden. Nach unserer Erfahrung gibt es nur drei Dinge, die zu vermeiden sind. Weitere Details finden Sie auf thermalstrike.com.



**Niemals Hitze Behandeln**  
Medikamente, Schokolade,  
wachsartige Produkte wie  
Kosmetika,  
Wachsmalstifte & Deodorants

**Behandlungszeit überwachen**  
Orthopädische Schuhe,  
Computer und Elektronik,  
teure Weine

*Please visit [ThermalStrike.com](http://ThermalStrike.com) for More Information*

### THERMALSTRIKE 12-MONATS-PRODUKTGARANTIE

Beschränkte Garantie: ThermalStrike, LLC gewährleistet, dass dieses Produkt bei normaler Verwendung für zwölf (12) Monate ab Kaufdatum frei von Material- und Verarbeitungsmängeln ist. Die beschränkte Garantie deckt keine Schäden durch Unfall, Missbrauch, Wasserschäden oder Modifikationen ab. Die vorstehende beschränkte Garantie ist die einzige Garantie für dieses Produkt und ersetzt alle anderen ausdrücklichen oder stillschweigenden Garantien. Keine mündlichen oder schriftlichen Informationen oder Ratschläge von ThermalStrike, LLC (oder einem ihrer Lieferanten, Händler, Distributoren, Vertreter oder Mitarbeiter) begründen eine Garantie oder erweitern den Umfang dieser beschränkten Garantie.

Der Benutzer ist dafür verantwortlich, sicherzustellen, dass die in das Gerät eingelegten Gegenstände für die Wärmebehandlung geeignet sind. ThermalStrike, LLC haftet in keinem Fall für Schäden, die den Kaufpreis dieses Produkts übersteigen, unabhängig von der Art des Anspruchs.

**Für Fragen oder Kundendienst: [support@ThermalStrike.com](mailto:support@ThermalStrike.com)**

Vertrieben von ThermalStrike LLC, Fort Collins, CO 80525